

水溶性切研削油 鉄用ソリュブルタイプ

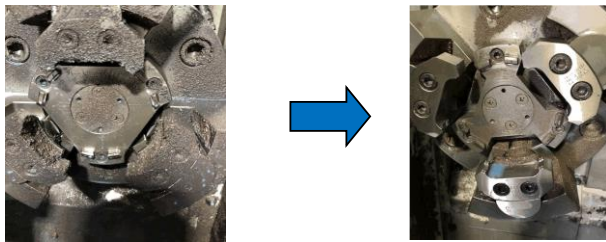
モレスコ ツールメイト BS-1

特長**1. 作業環境を改善します。**

弊社独自のバイオスタティック技術と数種類の防腐剤の相乗効果で、優れた防腐性を発揮します。

2. 機械周りを清潔に保ちます。

洗浄性に優れており、製品のべたつき及び設備周辺の汚れを軽減します。

**3. 原液使用量を低減します。**

製品や切粉からのクーラント持ち出し量を抑え、使用量を低減します。

4. 錆の発生を抑制します。

長期間安定したpHを維持し、製品や設備の発錆を抑制します。

性状

・原液性状

		代表性状
JIS		A 2種 1号相当
外観		褐色液体
密度	15℃ g/cm ³	1.01
動粘度	40℃ mm ² /s	50
引火点	℃	なし (非危険物)

* 原液中に微量の沈降物が発生する場合があります。

・希釈液性状 (20倍)

外観	白色半透明液体
pH	9.7

* 製品に含まれる添加剤が液面に析出することがあります。

**用途**

鋳鉄、炭素鋼、合金鋼など、鉄系材料の切削加工に最適です。
屈折計換算係数 F=1.6 (5wt%=3.1 Brix% 10wt%=6.3 Brix%)

荷姿

18L角缶, 200Lドラム缶

関係法令

毒劇法：非該当 P R T R法：非該当 消防法：非危険物

株式会社 MORESCOURL : <http://www.moresco.co.jp>

カスタマーセンター

TEL : 06-6262-3385

E-mail : customercenter@moresco.co.jp**MORESCO Corporation**

Head Office: 5-5-3, Minatojiminami-machi, Chuo-ku, Kobe, Japan

TEL:+81-78-303-9010 FAX:+81-78-303-9020

Osaka Branch: 3-2-15, Bingo-machi, Chuo-ku, Osaka, Japan

TEL:+81-6-6262-3310 FAX:+81-6-6262-3327