

ダイカスト用水溶性離型剤

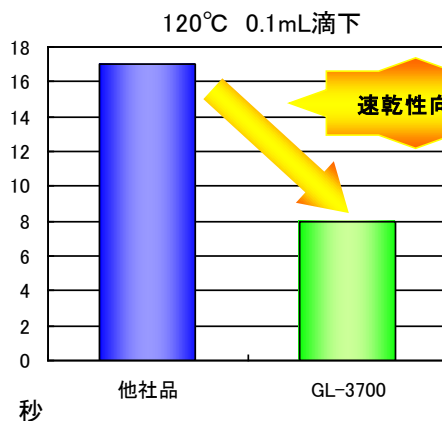
グラフェース® GL-3700

特殊添加剤を採用し、低温度域での性能向上！！

特長

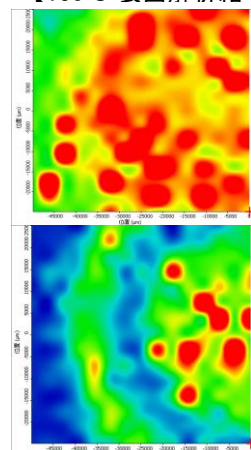
1. 一般水溶性離型剤と比較し、金型温度の低い領域で良好な乾燥性を示します。
2. 金型温度の低い領域で均一な離型皮膜を形成します。
3. 低温金型での付着性を強化し、高温金型に対しても良好な付着性を発揮します。
4. 良好な乾燥性により、エアブロー時間も短縮でき、それらの相乗効果によりサイクルタイムの短縮、水残りの軽減が図れます。
5. 少量で使用可能です。スプレー前後の金型温度変化が小さくなることから金型寿命の向上が図れます。

乾燥性



付着性

【150°C 表面解析結



GL-3700

他社品

付着量:(多) 赤>黄>緑

当社法による比較

性状

		代表性状
外観		乳白色エマルジョン
密度	15°C g/cm ³	1.00
粘度	30°C mPa·s	<10
pH		9.8

記載の性能・性状等は、当社の実験的試験データに基づくもので、実際の現場における使用結果を保証するものではありません。また、記載の仕様等は、改良のため予告なく変更する場合があります。

使用方法

1. 水に適正倍率に希釈し攪拌後、ご使用ください。（標準希釈倍率：30～150倍）
2. 希釈液は攪拌をお願いします。

保管方法

直射日光を避け、冬季には凍結しない、夏季には35°C以上にならないような屋内の冷暗な場所に密栓して保管してください。

用途

焼付きカジリでお困りの鋳造品に適しています。

少量で使用できることから金型温度が上がりにくい鋳造品にも適しています。

※ 2倍濃度品のグラフェースGL-3700Vもございます。

荷姿

18L入ペール缶 200L入ドラム缶

関係法令

消防法：非危険物

P R T R 法：非該当

株式会社 MORESCO

URL : <http://www.moresco.co.jp/>
 カスタマーセンター (お客様お問合せ専用窓口)
 TEL : 06-6262-3385
 E-Mail : customercenter@moresco.co.jp

MORESCO Corporation

Head Office: 5-5-3, Minatojiminami-machi, chuo-ku, Kobe-city, Hyogo, Japan
 R&D Center Phone: 078-303-9010 Fax: 078-303-9020
 Osaka Branch: 2-15, BINGOMACHI, 3-CHOME, CHUO-KU, OSAKA, JAPAN 541-0051
 (Functional Fluids Division) Phone: 06-6262-3310 Fax: 06-6262-3327